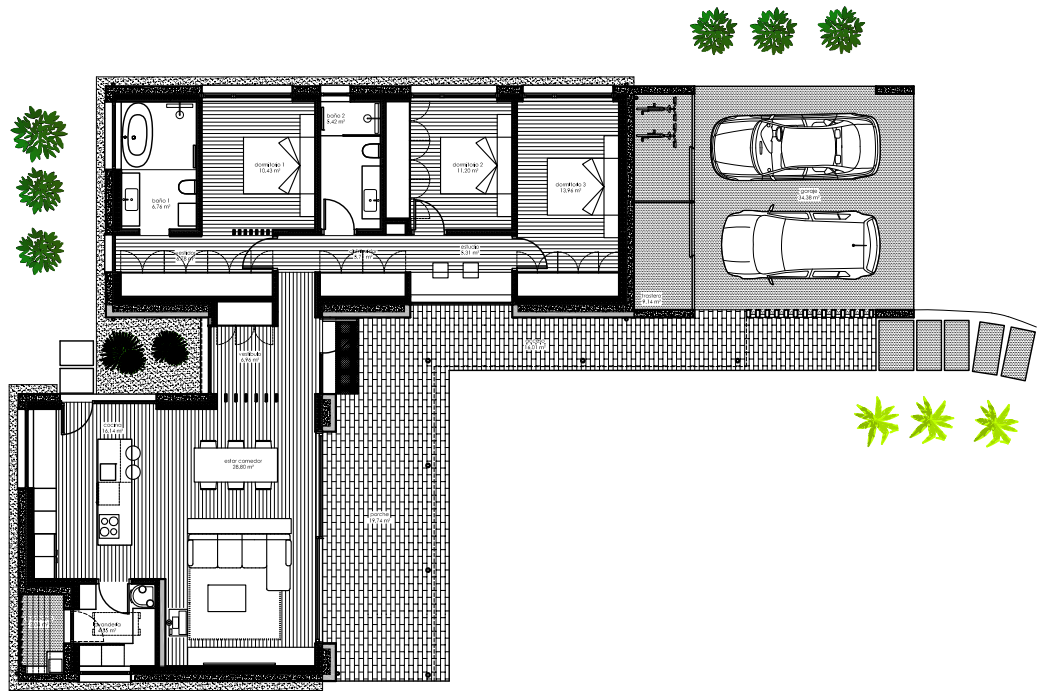
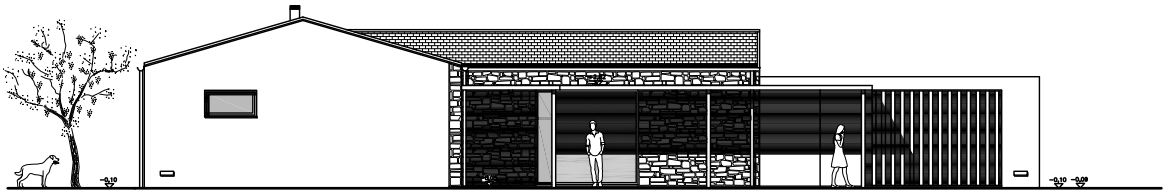


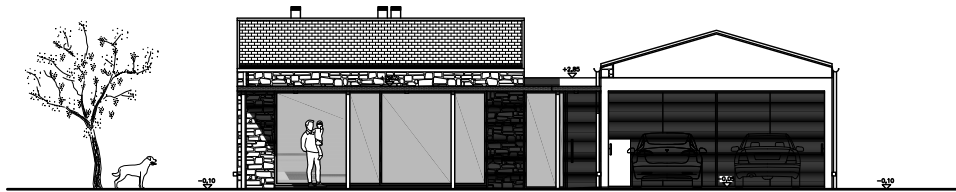
cuadro de superficies		
DESCRIPCIÓN	SUP. ÚTIL	S. CONSTRUIDA
VIVIENDA	122.03 m²	153.56 m²
PLANTA BAJA	122.03 m²	153.56 m²
vestibulo	6,96 m ²	
cocina	16,14 m ²	
lavandería	4,55 m ²	
estar-comedor	28,80 m ²	
distribuidor	5,71 m ²	
estudio	5,31 m ²	
dormitorio 1	10,43 m ²	
vestidor	6,78 m ²	
baño 1	6,76 m ²	
dormitorio 2	11,20 m ²	
dormitorio 3	13,96 m ²	
baño 2	5,43 m ²	
Z. EXTER.	38,26 m²	38,51 m²
tendero	2,51 m ²	2,76 m ²
acceso	16,01 m ²	
porche	19,74 m ²	
GARAJE	43,52 m²	45,24 m²
garaje	34,38 m ²	
trastero	9,14 m ²	
TOTAL	203,81 m²	237,31 m²
TOTAL SUP. OCUPADA	237,31 m²	



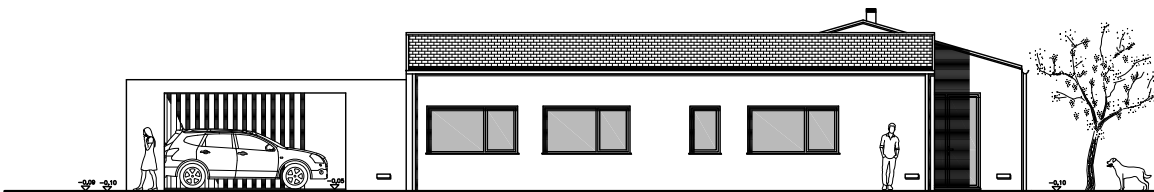
PLANTA BAJA
ESCALA 1/200



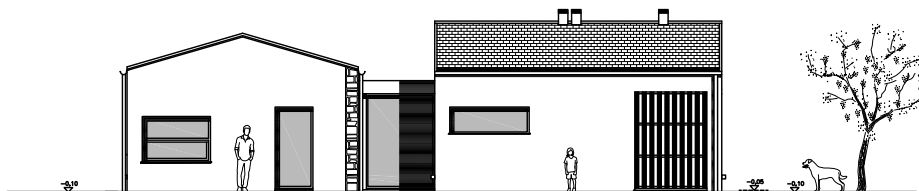
ALZADO SUROESTE
ESCALA 1/200



ALZADO SURESTE
ESCALA 1/50



ALZADO NOROESTE
ESCALA 1/200



ALZADO NORESTE
ESCALA 1/200